

olivetti



# FACILITIES MANAGER

## STRUMENTO GESTIONALE

**Facilities Manager** è una **soluzione software** per la gestione da remoto di periferiche di stampa multi marca.

Basato su **tecnologia web**, questo strumento potente e facile da usare consente di tenere sotto **controllo** la **base installata** dei propri clienti, beneficiando di tutta una serie di vantaggi come **diminuire i propri costi gestionali** ed aumentare la soddisfazione dei clienti.

Facilities Manager è progettato per raccogliere i **dati presenti nei contatori** dei dispositivi di stampa in rete, automatizzare l'invio delle parti consumabili e controllare, grazie ad un servizio di "**smart alert**", tutte le informazioni sensibili per una buona gestione del servizio.

**RACCOLTA CONTATORI/COSTI E CONTINUO MONITORAGGIO DELLA BASE INSTALLATA DEI PROPRI CLIENTI**

**NOTIFICA EVENTI (MALFUNZIONAMENTI, MANUTENZIONE ETC.)**

**RIDUZIONE TEMPI DI INTERVENTO GRAZIE ALLE NOTIFICHE SULLO STATUS DEI DISPOSITIVI**

**FORNITURA MATERIALI DI CONSUMO IN TEMPO REALE**

**VISIONE GLOBALE DEL PROPRIO BUSINESS**

**ABILITATORE SERVIZIO COSTO PER PAGINA**

**INFORMAZIONI SU PARTI DI CONSUMO**

Name	Manufacturer	IP Address	Serial Number	Location	LPR Count	Main LPR Count	Color LPR Count	MAC Address
Test Dealer S41			24079389		1072106	1089940		
Test Customer S41			24079389		1072106	1089940		
Defect Site			240035					
QCC Trial			1313641		88049	110294		
Test Site 1								
35C-KH	KONICA MINOLTA	152.111.105.13	12123434	2nd Floor	101335	21883	79472	00-40-81-05-00-24
35C-KH	KONICA MINOLTA	152.111.105.250	12123434	1st Floor	169028	38777	130249	00-80-81-05-00-44
Bethub C430	KONICA MINOLTA	152.111.105.242	12123434	IT OFFICE	101040	10988	8092	00-20-08-01-00-00
C230	KONICA MINOLTA	152.111.105.17			0	0	0	00-C0-85-36-00-00
Konica 7115	KONICA MINOLTA	152.111.105.20	000-12345678-9912-33-000	1st Floor	275224			00-20-08-37-17-C9
Konica IP Controller	KONICA MINOLTA	152.111.105.8	12123434	2nd Floor	480078			00-10-00-00-00-74
Microsoft 7300	KONICA	152.111.105.341			61137	61	61129	00-20-08-00-00-00

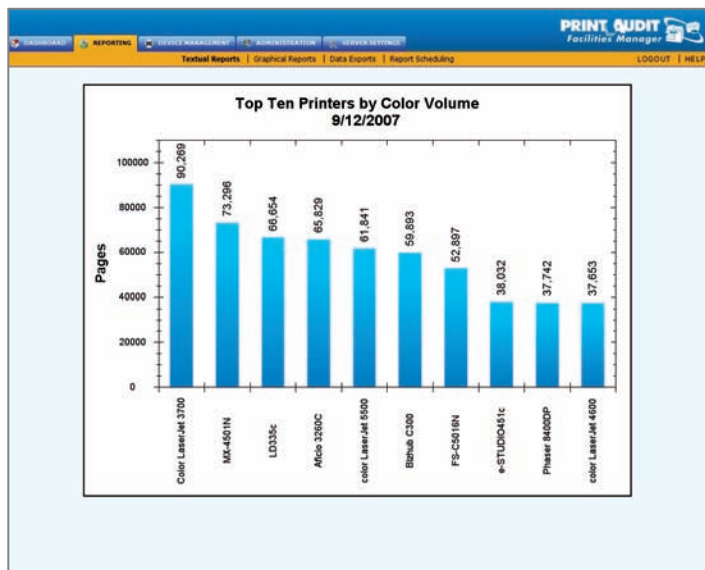
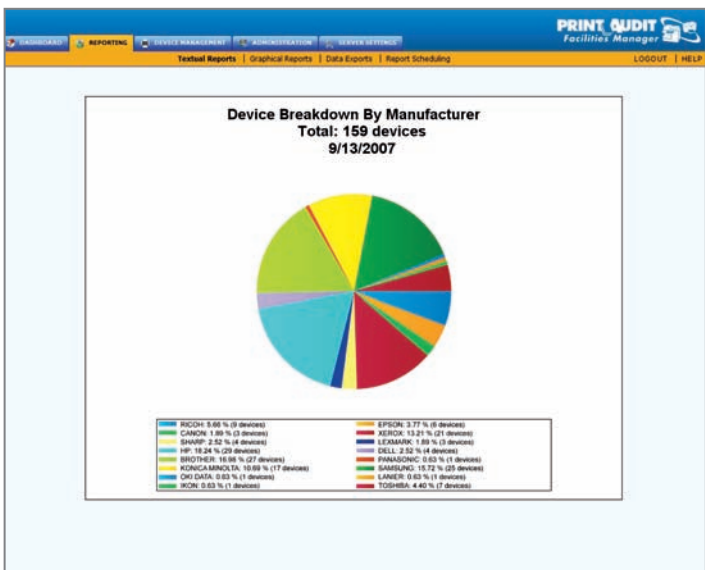
## INTERFACCIA GRAFICA

Facilities Manager può essere interrogato ovunque, velocemente ed in sicurezza grazie ad un sistema di autenticazione basato su chiave d'accesso. L'interfaccia utente può essere personalizzata in modo da avere a disposizione i dati più utilizzati.

Name	Serial Number	IP Address	Total Pages	Color Pages	Mono Pages	Copied Pages	Related Pages
Affico 2232C	K0250300236	192.168.0.151	7881	2612	5269	3577	4304
Affico 2232C	K0250300202	192.168.0.240	5656	2232	3424	2568	3088
Affico MP C2500	L3665701011	192.168.0.112	3445	1026	2419	619	2826
Affico MP C2500	L3665701251	192.168.0.199	2417	945	1472	890	1527
Affico MP C2500	L3665701470	192.168.0.103	4778	1245	4043	1562	3196
Affico 3235C	K5051200106	192.168.0.24	3089	1859	1230	1237	1852
Affico 3235C	K5051200062	192.168.0.70	2045	881	1164	826	1219
Affico 3260C	K5951300133	192.168.0.34	4589	1977	2612	1902	2687
Affico 3260C	K5951300220	192.168.0.85	6766	3678	3088	2894	3872
Affico 3260C	K5951300028	192.168.0.14	5826	3229	2597	2678	3148
Affico 3260C	K5951300299	192.168.0.68	4251	2856	1395	1823	2428
e-STUDIO451c	CFG510107	192.168.0.111	8248	3249	4999	3682	4566
e-STUDIO451c	CFG510154	192.168.0.71	7215	4826	2389	1619	5596
L0335c	K5050800447	192.168.0.16	2761	1036	1725	1235	1526
L0335c	K5050800459	192.168.0.134	2436	983	1453	975	1461
L0335c	K5050800412	192.168.0.244	3648	1288	2360	1662	1956
MX-4501N	6503487301	192.168.0.4	5142	1462	3680	2553	2589
MX-2300N	6506726400	192.168.0.27	3572	1073	2499	1154	2418
MX-4501N	6503487200	192.168.0.28	4056	1552	2504	1456	2600
MX-2300N	6506726400	192.168.0.57	6843	4782	2061	2554	4289
WorkCentre Pro C3545	7FN196711	192.168.0.3	8913	4554	3668	3722	5191
WorkCentre Pro C3545	7FN196612	192.168.0.82	7589	3098	4491	2453	5136
WorkCentre 7665	VDR539580	192.168.0.105	7549	3257	4292	3014	4535
WorkCentre 7665	VDR539470	192.168.0.100	7983	1623	6360	3215	4768
WorkCentre 7665	VDR539633	192.168.0.126	6843	2996	3847	2113	4030
WorkCentre 7665	VDR539214	192.168.0.8	5219	2454	2765	1108	4021
WorkCentre Pro C2128	7FN687287	192.168.0.250	5288	1284	4004	1786	3502
WorkCentre Pro C2128	7FN687123	192.168.0.84	6559	1782	4777	2502	4054
Customer: XYZ Customer Inc.			150607	64530	86587	57619	92985

## SETTAGGIO COSTI

Facilities Manager permette di impostare i costi di stampa, in modo da abilitare o migliorare il servizio di costo pagina, offrendo una visione di insieme del volume di affari generato da ogni cliente. Per automatizzare il processo di fatturazione è possibile esportare i dati provenienti/raccolti da Facilities Manager in altri applicativi o, più semplicemente, esportare i dati in formati CSV / XLS.



## REPORT

I report a disposizione sono molteplici ed in grado di aggregare a diversi livelli tutte le informazioni necessarie come volumi di stampa, costi, numero dispositivi. Una volta creati, i report possono automaticamente essere inviati a uno o più destinatari. In più, è possibile scegliere tra una visione di insieme o una visione più dettagliata.

Prestazioni riferite ad un utilizzo del prodotto in condizioni ottimali. Con riserva di variazione delle caratteristiche tecniche. I marchi registrati appartengono ai rispettivi proprietari. Facilities Manager è distribuito da Olivetti S.p.A. (06/09) - Codice: 27201-00

OLIVETTI S.P.A.  
VIA JERVIS 77  
10015 IVREA (TO) ITALIA  
www.olivetti.it